

高川运动控制器

固件升级 GCS 操作说明

版本	时间	说明
1.0	2018.09.11	初稿
1.1	2025.02.26	更新

步骤

1.硬件准备	- 1 -
2.启动升级程序	- 1 -
3.选择升级文件	- 2 -
4.启动升级，等待升级完成	- 2 -
5.控制器重新上电	- 3 -

请按照以下步骤进行操作：

1.硬件准备

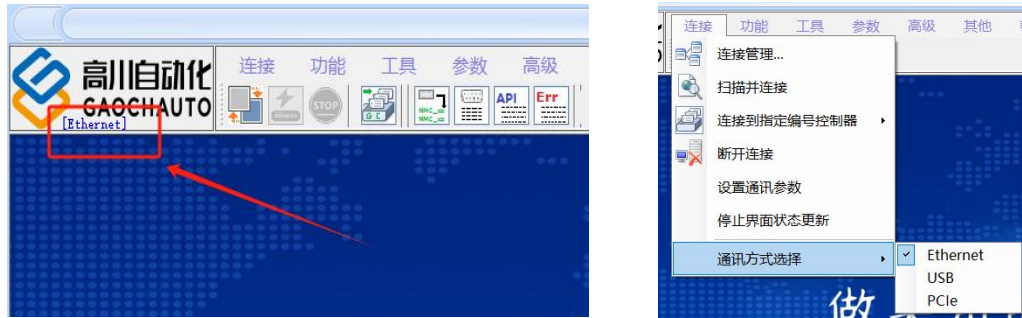
控制器上电。

网络卡:确认网线连接正常，IP 地址配置正确

PCIe 卡:确认驱动安装正确

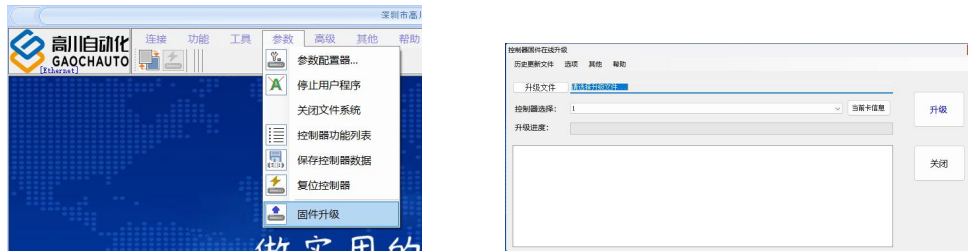
2.启动升级程序

1.启动 GCS，确认通讯类型跟控制器类型匹配，如下图左。



如果不匹配，可以通过菜单‘连接’--‘通讯方式选择’勾选对应的方式，如上图右。

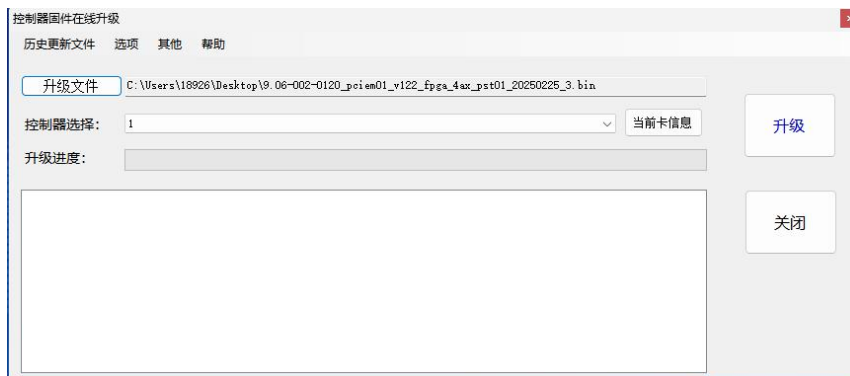
2. 点击菜单‘参数’—‘固件升级’启动升级程序，如下图右所示：



3. 选择升级文件

点击升级工具界面‘升级文件’按钮，选择需要升级的文件，文件后缀为*.bin。

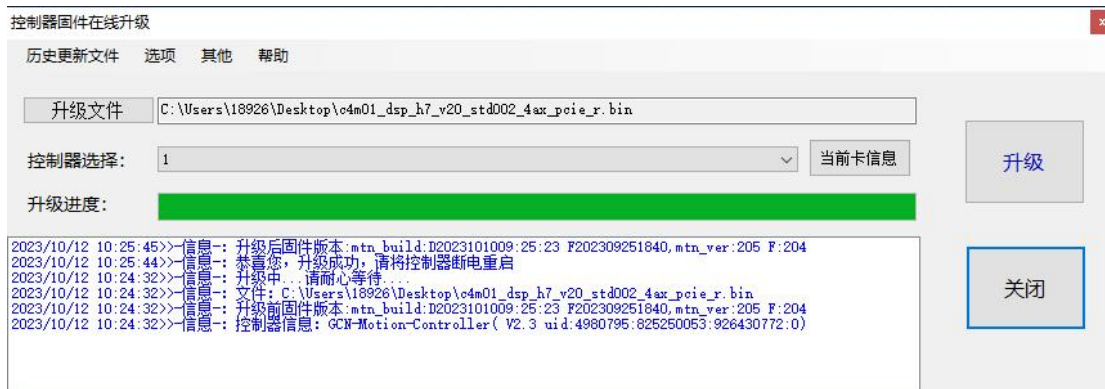
如下图所示：



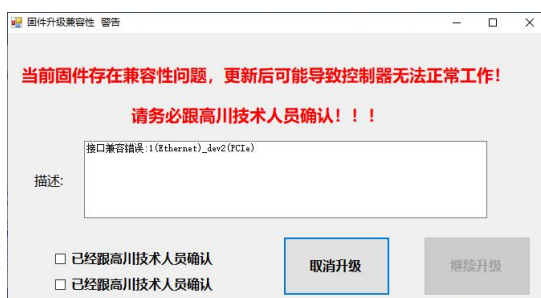
4. 启动升级，等待升级完成

点击‘升级’按钮，启动升级。

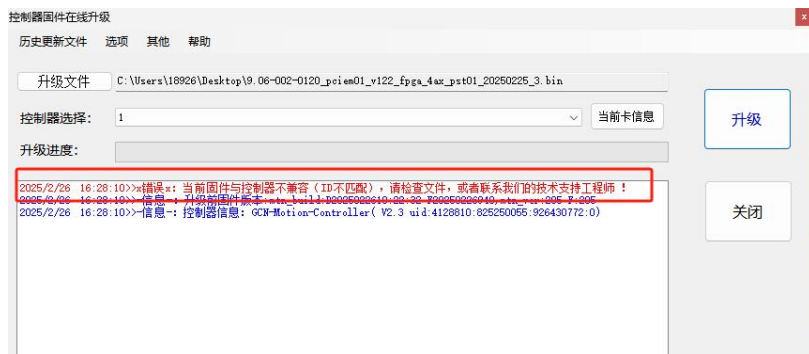
耐心等待升级完成（需要 1~2 分钟），升级成功后提示如下图所示：

**注意:**

- 如果出现扫描不到设备:
 - 请检查控制器物理连接是否正常
 - 网络卡检查网络参数配置是否正确（默认出厂 IP 地址为 192.168.1.110），pcie 卡检查驱动是否安装正常。
 - 重试几次，或者重启控制器后尝试
- 升级工具会打印出升级前后的版本号，升级完后请检查版本号是否正确
- 如果存在多个控制器，可以通过‘控制器选择’下拉选择对应的控制器。按下‘升级’按钮后，工具也会提示当前升级的控制器的相关信息，请确认继续。
- 如果提示兼容性问题，如下图所示，不确定的情况下，请联系我们！确认后，勾选‘已经跟高川技术人员确认’，则可以继续。



- 如果提示如下错误，则升级的固件可能存在不兼容问题，请联系我们的技术工程师。



5. 控制器重新上电

升级成功后必须断电重启控制器后（对于 PCIe 卡，则要关闭计算机再启动），新的固件才会被加载生效。

